

29.11.2014– 11.1.2015

(T)HUIS

samengesteld door Korrie Besems

Desiree de Baar
Korrie Besems
Maurice Bogaert
Herman van den Boom
Maurice van Es
Wouter Osterholt/Elke Uitentuis
Frank van der Salm

Nieuwsgierig naar hoe kunstenaars naar huizen kijken stelde Korrie Besems een tentoonstelling samen met kunstwerken die aan het begrip huis een andere of diepere betekenis geven dan alleen het huis als onderkomen. In (T)HUIS wordt het huis in relatie tot 'het ergens thuis zijn' op uiteenlopende wijze onderzocht en soms op theatrale wijze verbeeld als angstaanjagende omhulling, versteende hebzucht, zinnebeeld, handelswaar, metafoor, speelplek of als herinneringsdocument. Tilburg was 29 jaar de woonplaats van Korrie Besems en tot 2008 had ze in het pand waarin Park nu gehuisvest is haar atelier.



Desiree de Baar

Desiree de Baar *Borduren Wonen Denken* (2014)

5 tafels en 5 tafelkleden (linnen), geborduurde teksten en plattegronden
boekenkastje met boeken (eigendom kunstenaar)
citaten & literatuurlijst

De tafels zijn gebaseerd op plattegronden van twee woningen; Vreewijk, LangeGeer, Rotterdam. M.J. Granpré Moliere & Kiefhoek, Rotterdam. J.J.P. Oud

"Door het gebruik van teksten in de ruimte hoop ik dat er een wisselwerking ontstaat tussen het denken over en het beleven van de ruimte."



Korrie Besems

Korrie Besems *Ard Ban, Muff, Ireland* (2013)

kleurenfoto

Een dichtgetimmerd nieuw huis dat helemaal kant en klaar is. Het huis is echter nooit bewoond geweest en is in afwachting van economisch betere tijden.

Het verstedelijkende landschap in met name Nederland was jarenlang het voornaamste onderwerp in het werk van Korrie Besems. Ze fotografeert doorgaans in een non fictionele fotografijstijl. Ze zoekt daarbij steeds de balans op tussen exacte weergave en kritische blik.



Herman van den Boom

Herman van den Boom *Missing Neighbours* (2013)

kleurenfoto op behangpapier

Het betreft een Belgische twee-onder-een-kapwoning waarvan één huis nog ontbreekt.

Herman van den Boom fotografeert al jaren twee-onder-een-kapwoningen aan de grenzen van Nederland. De huizen die aan elkaar vastzitten zijn qua bouwstijl vaak extreem anders. Ze worden hierdoor objecten waarin de eigen smaak en individualiteit van de huiseigenaren met elkaar in conflict raken.



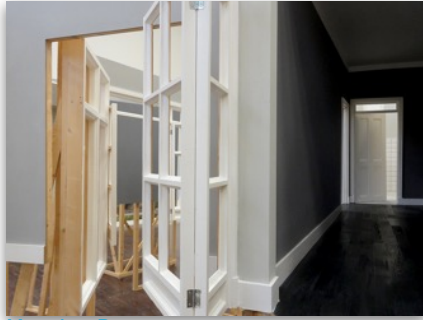
Frank van der Salm

Frank van der Salm *The English house* (2010)

kleurenfoto op behangpapier

Dit huis, in een pretpark voor kinderen in Dubai, is ± 50% kleiner dan een gewoon huis.

Het stedelijk landschap, in de breedste zin van woord, is waar Frank van der Salm zich op focust. In de loop der jaren heeft hij een divers oeuvre ontwikkeld over de controle van het landschap, het gebrek aan ruimte, infrastructurele problemen en de druk op de ruimte en tijd in de hedendaagse

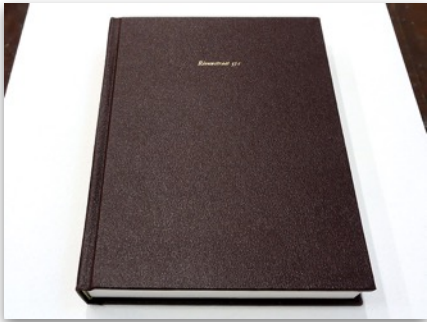


Maurice Bogaert

Maurice Bogaert *The Apartment* (2011)
hout, vloerdelen, kozijnen, deuren, zandzakken

Dit is een reconstructie van de belangrijkste locatie in Polanski's klassieker *Repulsion* (1965). In deze psychologische thriller delen de jonge Carole en haar zus een appartement in Londen. Als Carole's zus op vakantie gaat, raakt de labiele Carole het contact met de werkelijkheid kwijt. Ze sluit zich op in het appartement en valt ten prooi aan hallucinaties. Het appartement speelt hierin een centrale rol en is te zien als een van de belangrijkste karakters in de film.

Het appartement heeft Bogaert nagebouwd als een filmset waarin je een remake van de film zou kunnen maken, en dan wel zo dat de film in één enkel shot geschoten zou kunnen worden.



Maurice van Es

Maurice van Es *Room of Now Riouwstraat 35 C* (2014)
boek, offset, oplage 2 (+ 1 AP)

In opdracht van Korrie Besems heeft Maurice van Es een nieuw boek gemaakt in zijn boekenreeks *Rooms of Now*. Het boek laat details zien van het interieur van het appartement van Korrie Besems in Amsterdam Oost. Het boek is te 'lezen' als een herinneringsdocument van het interieur en indirect ook van het leven van de bewoonster. Elk object of detail vertelt iets over haar en kan een stroom aan herinneringen op gang brengen. Van Es heeft oog voor zelfs de kleinste triviale details zoals minuscule beschadigingen, plafondlampen, roestplekjes, slaapkamer gordijnen, fotootjes, stroomkabels of een douchespons. Kenmerkend aan zijn stijl is het gebruik van hard flitslicht en verrassende afsnijdingen van het beeld.



Osterholt/Uitentuis

Wouter Osterholt /Elke Uitentuis *YOUR HOME IS IN OUR HANDS* (2009)
video, duur 63:39

Osterholt en Uitentuis waren geïnteresseerd in hoe de financiële recessie invloed heeft op de levens van de mensen in Victorville. (Victorville is een suburbane stad, 100 mijl verwijderd van Los Angeles.) Welke invloed hebben lege huizen op de buurt en hoe denken mensen over het begrip eigenwoningbezit in deze moeilijke tijden? Is het uiteenspatten van de huizenbubbel het einde van de 'The American dream'? Door middel van interviews met inwoners proberen ze antwoorden op deze vragen te vinden. Ze duwden ongeveer 10 mijl een kleine 'MacMansion' op wielen door de wijk en hielden 35 interviews. De 'MacMansion' fungeerde daarbij als set waar de interviews werden afgenomen.



Korrie Besems

Korrie Besems *GREY GHOSTS* (2014)
krant, rotatiedruk, oplage 1.000 verkoopprijs: €1,00

De explosieve economische groei van de laatste decennia is in Ierland door de crisis in 2008 abrupt tot een eind gekomen. De ongebreidelde huizenbouw in Ierland is daarmee in één klap tot stilstand gekomen met als gevolg dat er verspreid over het hele land meer dan 600(!) onafgebouwde woonwijken in de vorm van spooksteden staan te verkommeren. Het gaat volgens schattingen over ± 300.000 onafge, lege of verlaten huizen in nieuwe stadsdelen of dorpen die qua infrastructuur meestal al helemaal af zijn. Het krantje *GREY GHOSTS* toont kale interieurs van nooit afgebouwde huizen in Ierland. Huizen die na de crisis in 2008 op bouwlocaties zijn achtergelaten en sindsdien aan weer en wind zijn overgeleverd.